

Mise en Place et Configuration de Windows Server 2022 sur Proxmox

Prérequis

- Une clé de produit valide pour Windows Server 2022.
- Un support d'installation de Windows Server 2022 (fichier ISO).
- Une instance Proxmox VE en cours d'exécution.

Préparation du support d'installation :

- Téléchargez l'image ISO de Windows Server 2022 depuis le site officiel de Microsoft.

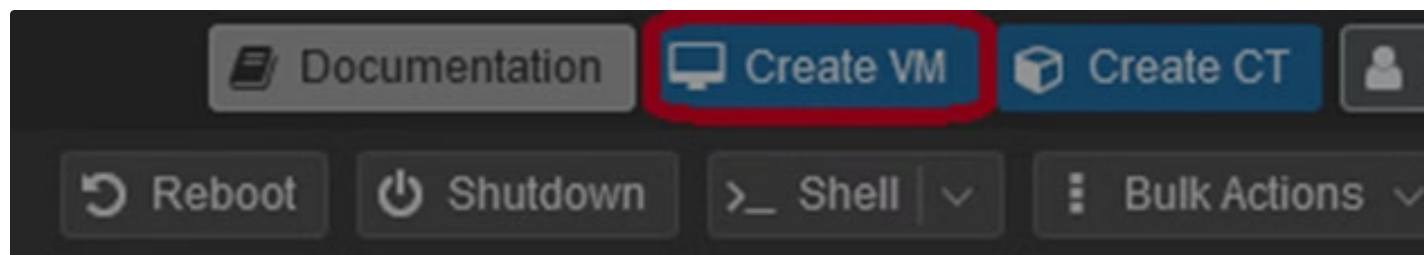
Uploader l'ISO sur Proxmox :

- Accédez à l'interface web de Proxmox.
- Allez dans `Datacenter` > `votre-nœud` > `local (pve)` > `ISO Images`.
- Cliquez sur `Upload`, puis sélectionnez et téléchargez l'ISO de Windows Server 2022.

Création de la VM - Partie 1

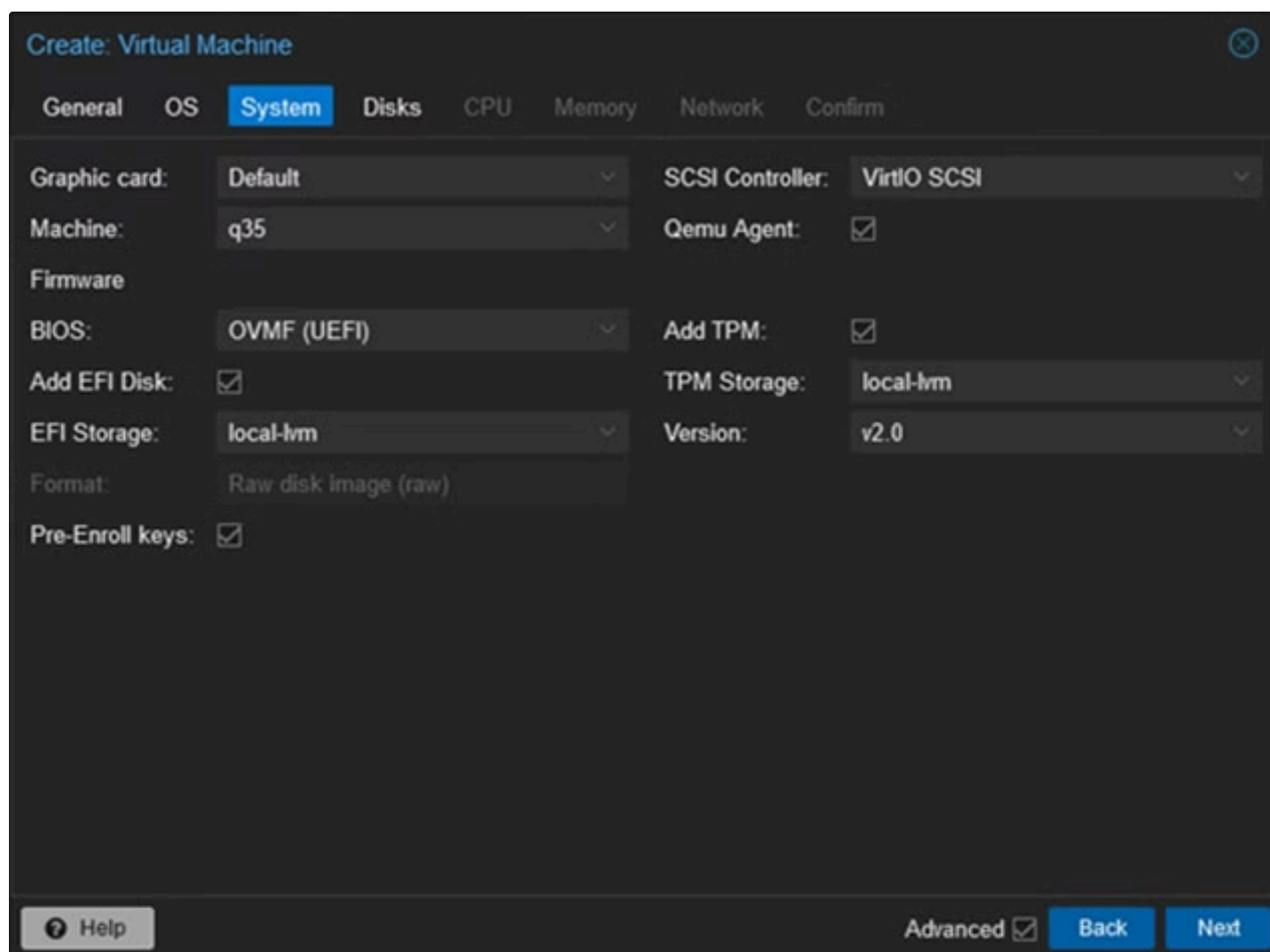
Créer une nouvelle VM :

- Dans l'interface web de Proxmox, cliquez sur `Create VM`.
- Entrez un nom pour votre VM et cliquez sur `Next`.

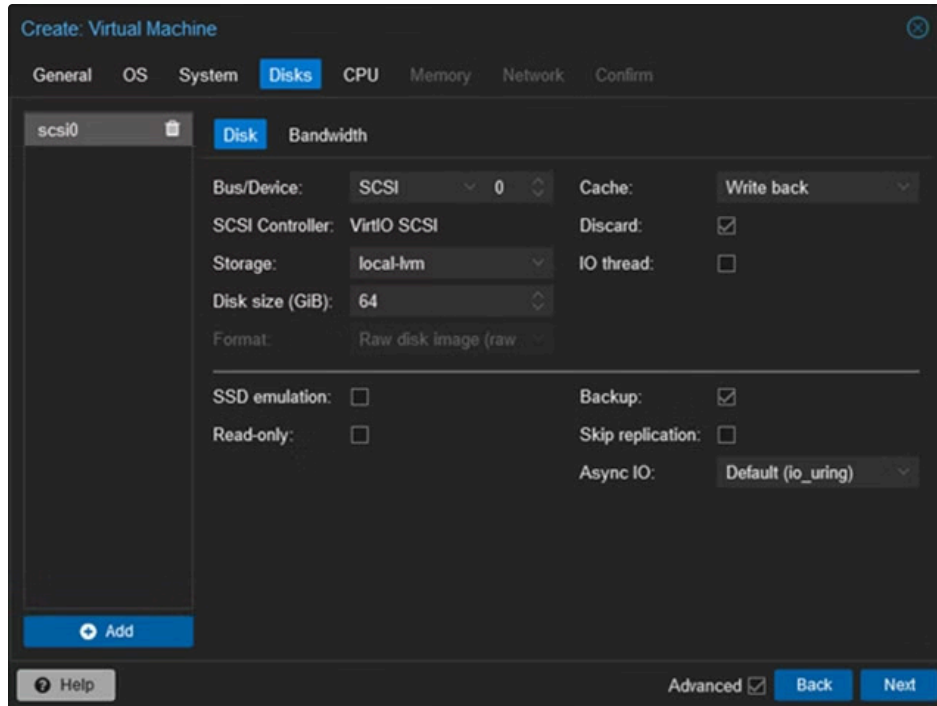


Configuration des paramètres de VM :

- Sélectionnez l'ISO de Windows Server 2022 téléchargé.
- Configurez les ressources système (CPU, Mémoire) selon vos besoins.



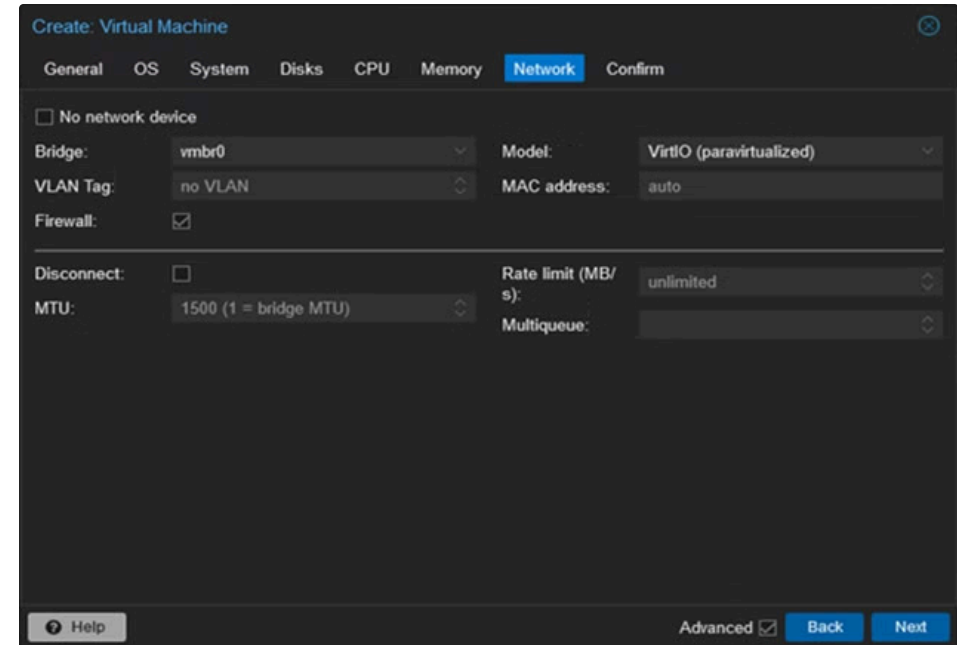
Création de la VM - Partie 2



Définissez la taille du disque pour la VM.

Finaliser la création de la VM :

- Vérifiez les paramètres et cliquez sur `Finish` pour créer la VM.



Configurez l'interface réseau pour la VM.

Installation de Windows Server 2022

Démarrer la VM

Sélectionnez la VM nouvellement créée et cliquez sur `Start`.

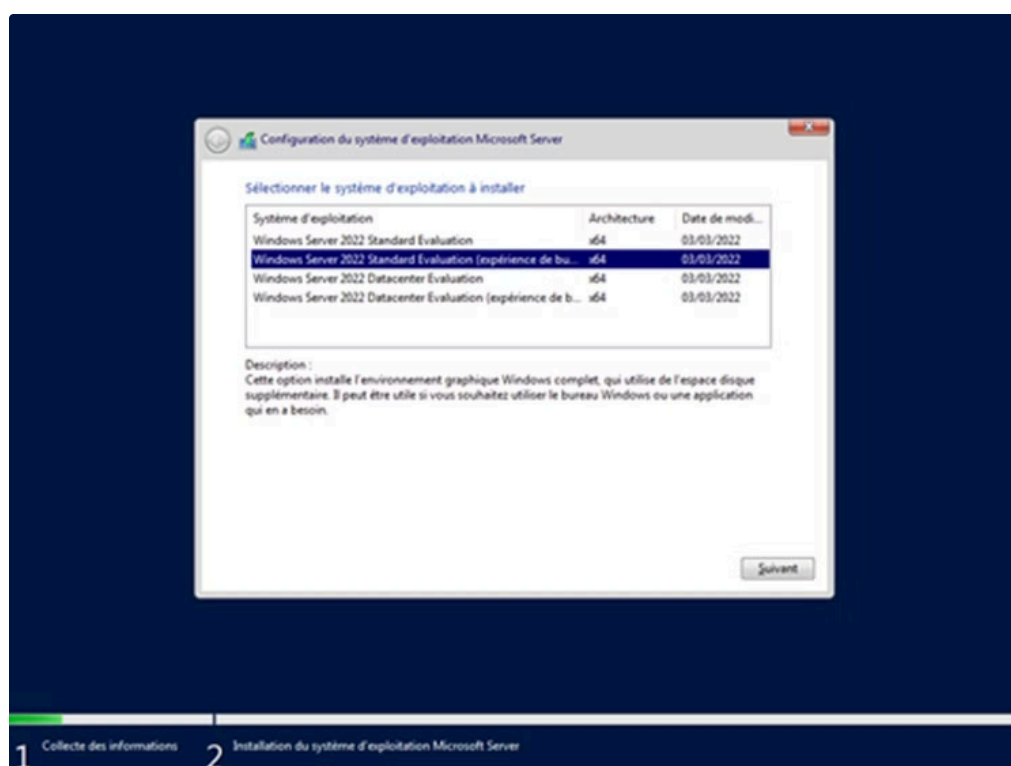
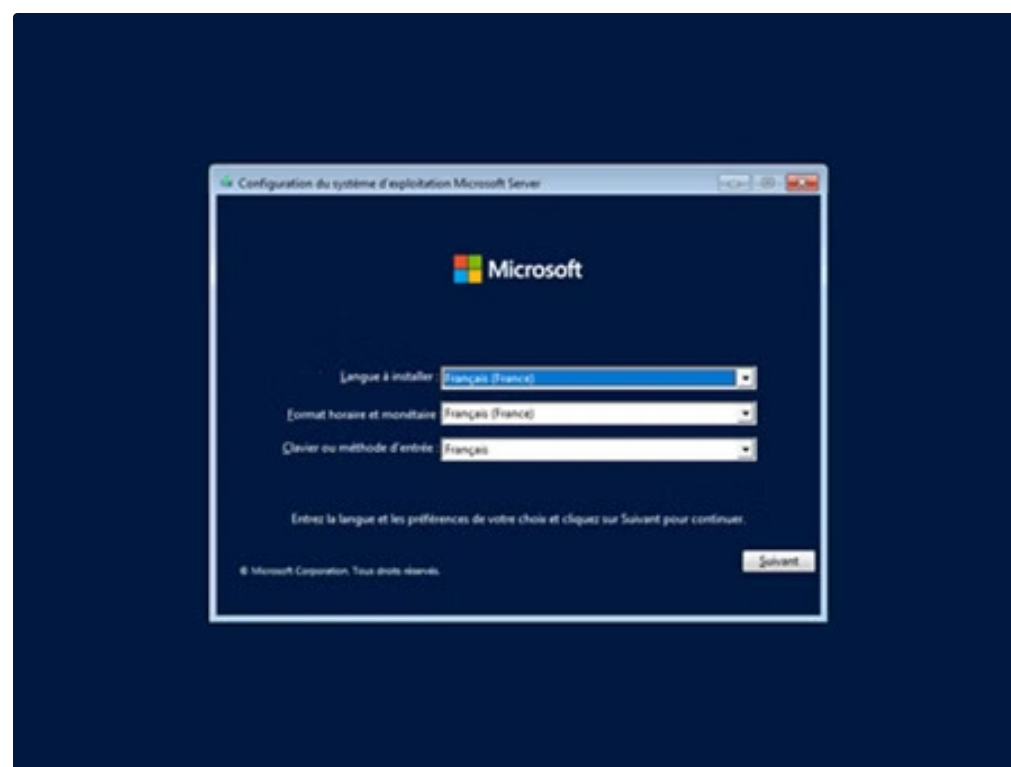
- Sélectionnez la langue, le format de l'heure et le clavier, puis cliquez sur `Next`.
- Cliquez sur `Install now`.
- Entrez la clé de produit lorsque demandé.
- Sélectionnez l'édition de Windows Server 2022 que vous souhaitez installer.
- Acceptez les termes du contrat de licence.
- Choisissez le type d'installation (Custom pour une nouvelle installation).
- Sélectionnez le disque sur lequel vous souhaitez installer Windows Server 2022 et cliquez sur `Next`.
- Laissez l'installation se terminer, ce qui peut prendre un certain temps.

Accéder à la console

Cliquez sur `Console` pour ouvrir la console de la VM.

Installation de Windows

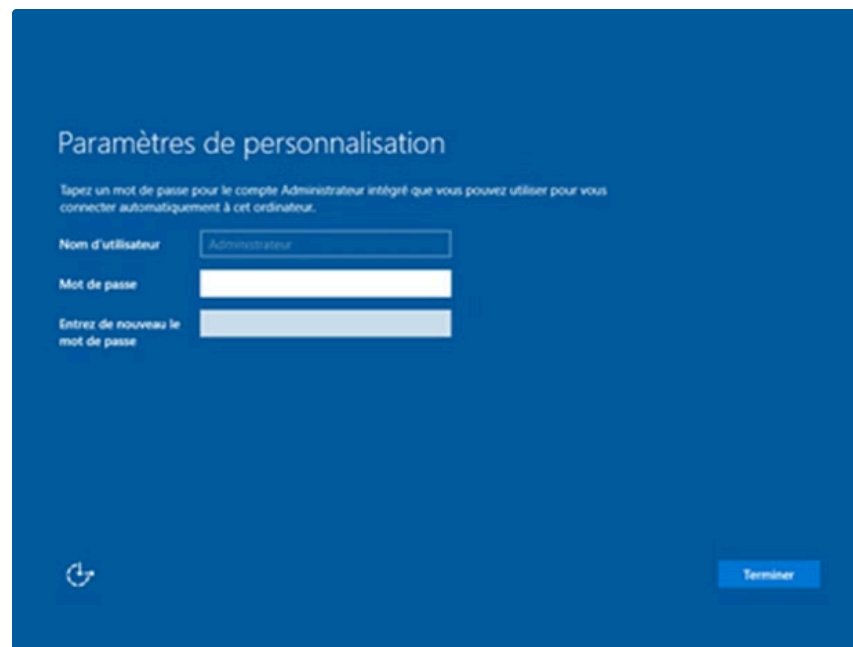
Suivez les étapes de l'assistant d'installation de Windows Server 2022.



Configuration initiale

Configurer les paramètres initiaux :

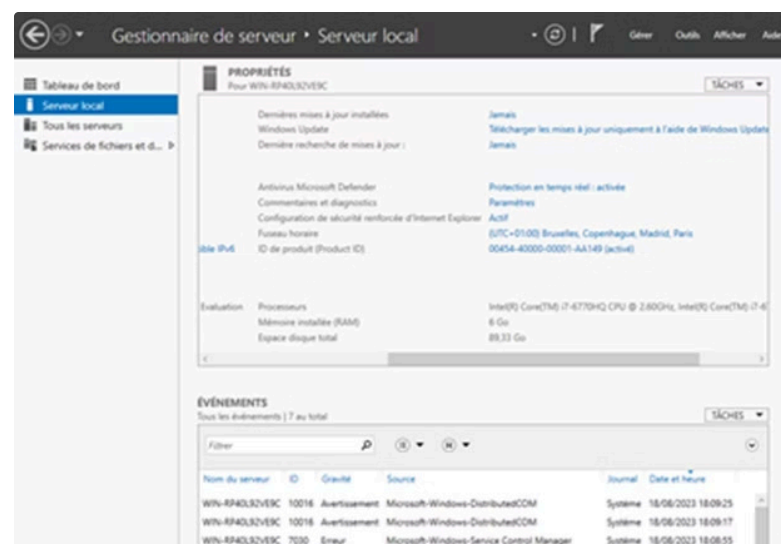
- Définissez un mot de passe pour le compte administrateur.



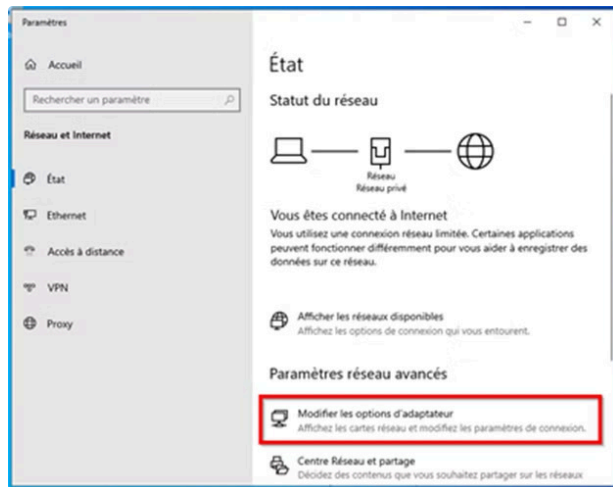
- Connectez-vous avec le compte administrateur.

Ouvrir le Gestionnaire de serveur :

Le Gestionnaire de serveur s'ouvre automatiquement au démarrage et vous permet de configurer les différents aspects de votre serveur Windows.



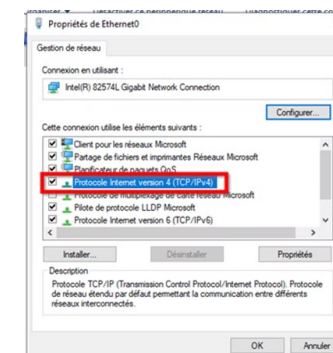
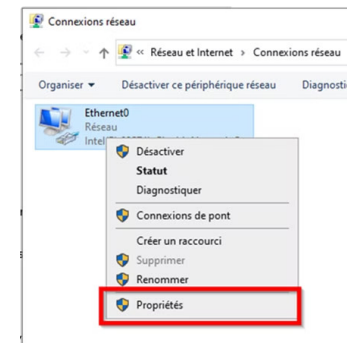
Configuration réseau



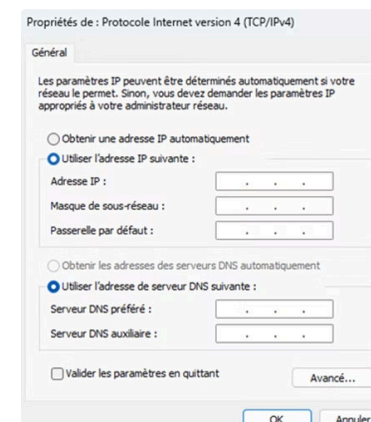
Allez dans `Local Server` et cliquez sur `Ethernet` pour configurer les paramètres réseau.

Définir une adresse IP statique :

1. Cliquez sur `Propriétés`, sélectionnez `Internet Protocol Version 4 (TCP/IPv4)` et cliquez sur `Propriétés`.



2. Entrez l'adresse IP, le masque de sous-réseau, la passerelle par défaut et les serveurs DNS.

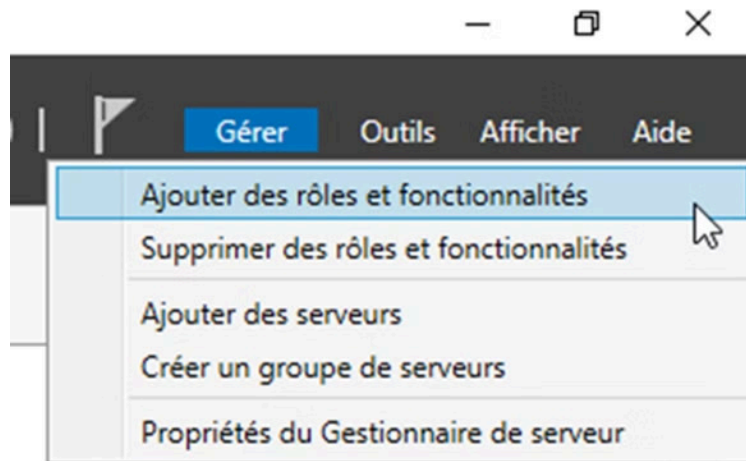


3. Cliquez sur `OK` pour appliquer les paramètres.

Installation des rôles et fonctionnalités

Ajouter des rôles et fonctionnalités :

1. Ouvrez le Gestionnaire de serveur.
2. Cliquez sur `Add roles and features`.

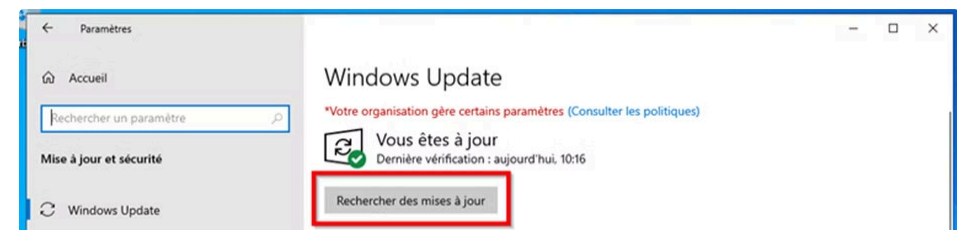
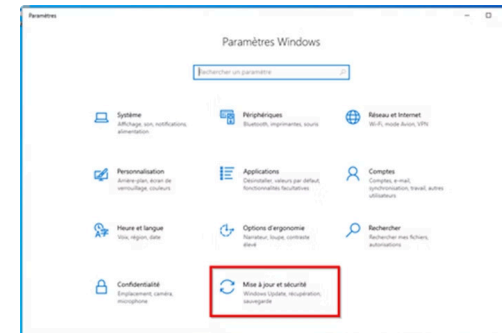


3. Suivez l'assistant pour ajouter les rôles et fonctionnalités nécessaires, tels que :
 - Active Directory Domain Services (AD DS)
 - DNS Server
 - DHCP Server
 - File and Storage Services
4. Configurez les rôles ajoutés en fonction de vos besoins.

Mise à jour et sécurité

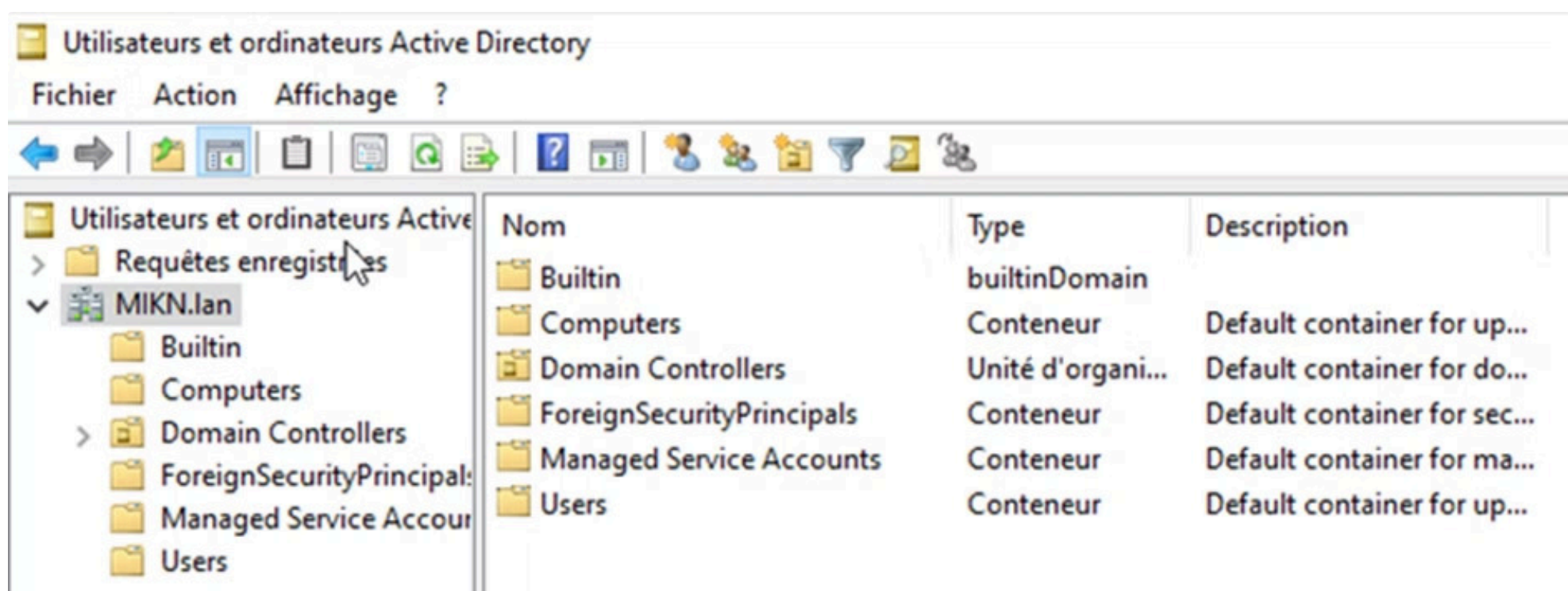
Rechercher des mises à jour :

1. Ouvrez les Paramètres (`Settings` > `Update & Security` > `Windows Update`).
2. Cliquez sur `Check for updates` et installez toutes les mises à jour disponibles.
3. Redémarrez le serveur si nécessaire.



Configuration de la sécurité :

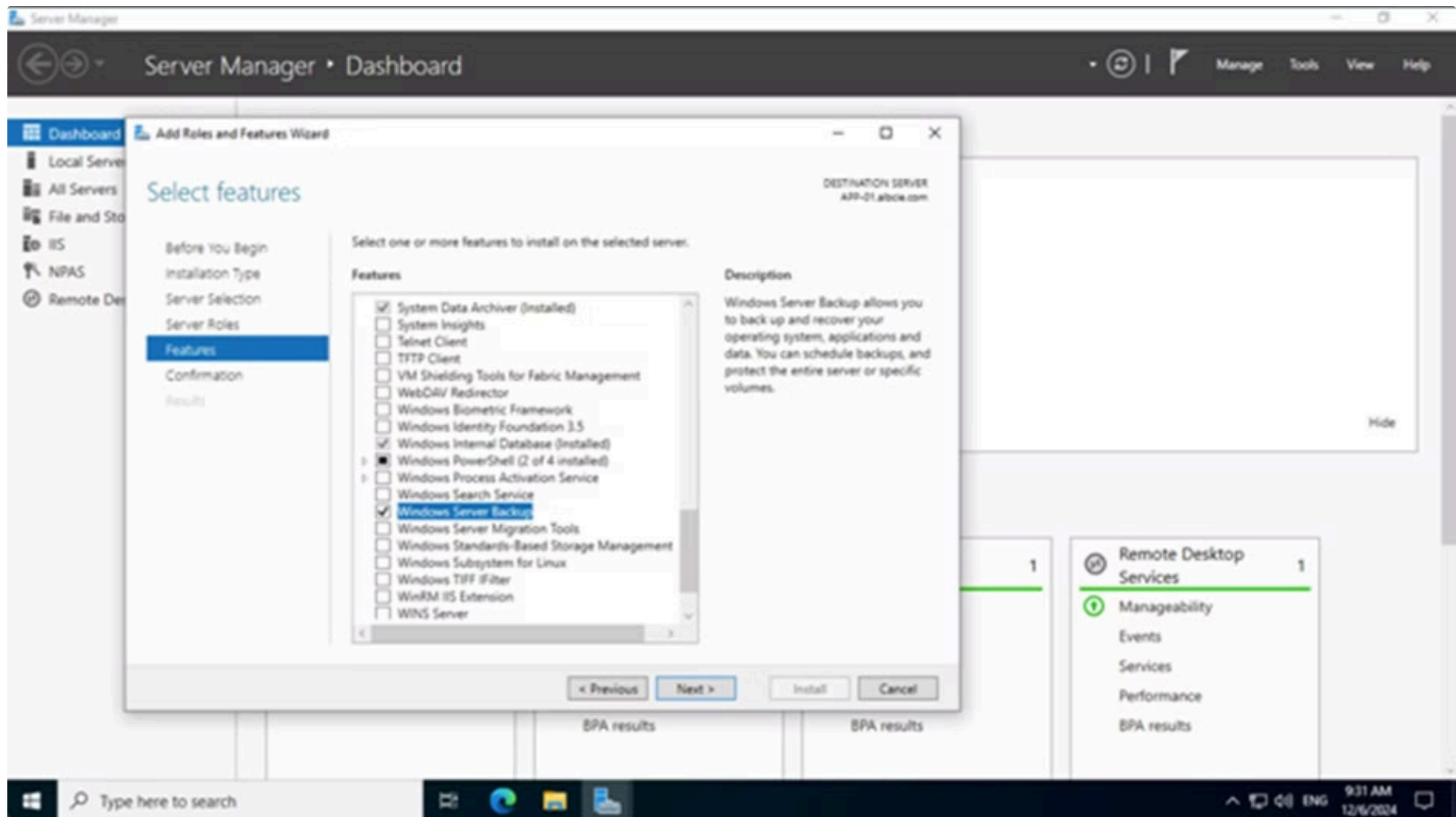
1. Configurez les règles de pare-feu selon vos besoins.
2. Activez et configurez les stratégies de groupe pour renforcer la sécurité.
3. Créez des comptes d'utilisateur et définissez des autorisations appropriées.



Sauvegarde et finalisation

Configurer des sauvegardes régulières :

Utilisez l'outil de sauvegarde intégré ou une solution de sauvegarde tierce pour protéger vos données.



Voilà, votre Windows Server 2022 est maintenant installé et configuré sur Proxmox pour une utilisation de base !!!!

La configuration de sauvegardes régulières est une étape cruciale pour assurer la protection de vos données et permettre une récupération rapide en cas de problème. Windows Server 2022 offre des outils intégrés efficaces, mais vous pouvez également opter pour des solutions tierces selon vos besoins spécifiques.

Conclusion

Windows Server 2022 a été correctement installé et configuré dans l'environnement virtualisé Proxmox. Cette base stable permet désormais d'exploiter les fonctionnalités essentielles du système pour un usage serveur en entreprise ou en laboratoire.